

Használati utasítás HAUPA akkumulátoros üzemű hidraulikus tápegységhez

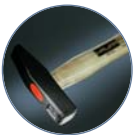
Cikkszám: 21 63 54/56



Hidraulikus, akkumulátor üzemű
tápegység 21 63 54



Hidraulikus, elektromos üzemű
tápegység 21 63 56



1. Muszaki adatok

Kimeneti nyomás: 700 kg/cm² (10000psi)

Motor: DC 14.4V

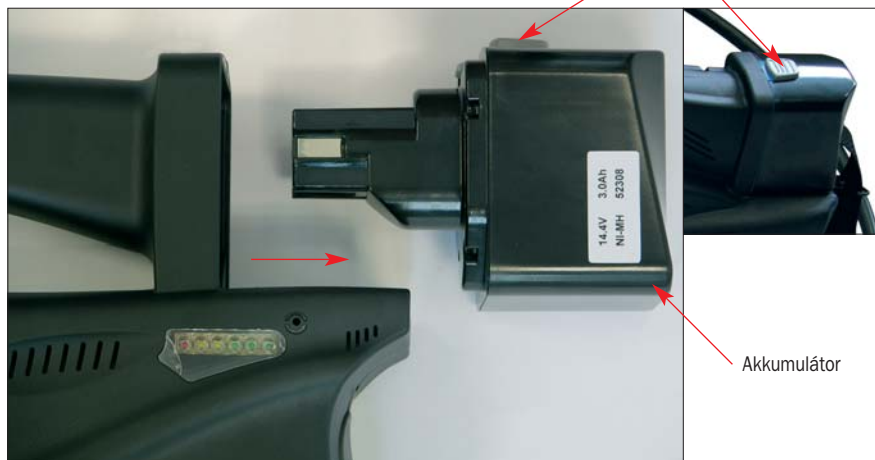
2. Tulajdonságok

1. A tápegység speciális tervezésű, szerszámok széles skálája csatlakoztatható hozzá, anyaga speciális nemesacél ötvözet, használata precíz professzionális munkavégzést tesz lehetővé. Erős, strapabíró szerszám.
2. A szerszám minőségét különböző tesztek és biztonsági vizsgálatok igazolják.
3. A munkavégzés hatékonyságát segíti, a segítségével működtetett szerszámok és az akkumulátor élettartamát növeli az automatikus nyomásszabályozás és a lassú- ill. gyors előtolási sebesség alkalmazása.

2. Használati útmutató

1. Az akkumulátor behelyezése után, ellenőrizze enyhe nyomással, hogy az biztosan rögzült a helyén. Egy kattantást fog hallani. A rögzítőfüleket tartsa nyomva és húzza ki az akkumulátort, csere esetén tolja be az új akkumulátort határozottan a helyére.

Nyomja be a fület – kivétel





2. Válassza ki a préselendő csatlakozóhoz megfelelő szerszámot.
3. Helyezze a megmunkálendő munkadarabot megfelelően. A „bekapcsolás” gomb megnyomásakor a szerszám automatikusan működni kezd. Ha a nyomás eléri a 700kg/cm² értéket, a szerszám sebessége lassúvá válik.
4. Vegye ki a munkadarabot a „Bekapcsolás” gomb nyomva tartása közben. Engedje el a „Bekapcsolás” gombot és nyomja meg a „Kikapcsolás” gombot.
5. A munka befejeztével engedje el a „bekapcsolás” gombot, majd nyomja meg a „kikapcsolás” gombot, ez után vegye ki a kész munkadarabot a szerszámból.



haupa

... megoldások, melyek meggyőzi

3. Fontos üzemeltetési tanácsok:

1. Munkavégzés előtt győződjön meg róla, hogy a tápegység teljesítmény tartománya megfeleljen a csatlakozó szerszámhoz és az elkészítendő munkadarabhoz. Ezzel nemcsak biztonságot fokozza, hanem megnöveli a szerszám élettartamát.
2. Ha a LED kijelző sárgán világít, kérjük cserélje elő cserére a következő akkumulátort. (2. ábra)
3. Ne tartsa a szerszámot poros, vagy nedves helyen.
4. A szerszám működése közben, ha a nyomás nem elegendő, de a motor sebessége normális, kevés lehet az olaj a rendszerben. Töltsé utána az olajat úgy, hogy ügyeljen rá, hogy a rendszer ne legyen levegős. (1. ábra)



1. ábra

Olaj nyílás

Biztonsági szelep fedél



2. ábra

LED kijelző

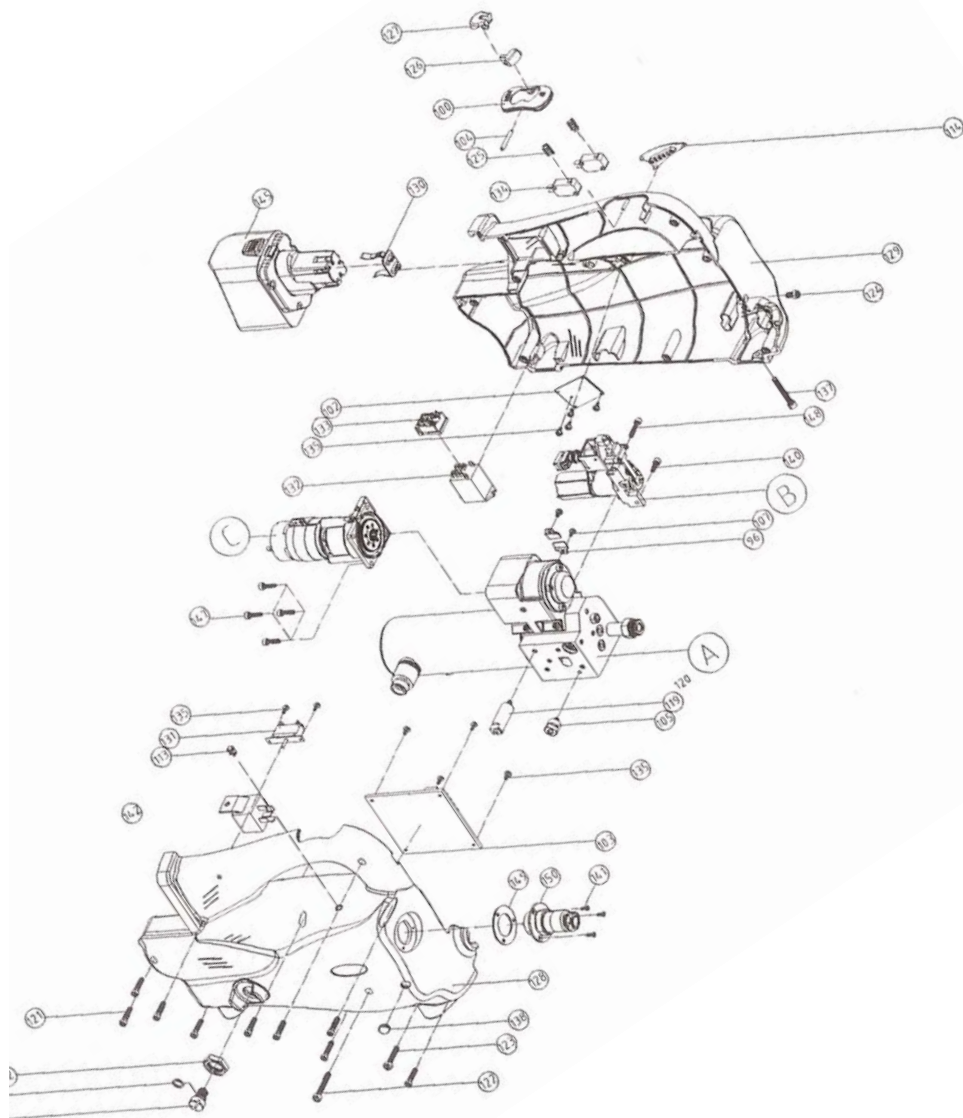
Tápfeszültség jelző

5. Ha munkavégzés közben, a nyomás nem elegendő, állítsa be a biztonsági szelepet. (Jobbra fordítva / növekszik a nyomás / balra fordítva / csökken a nyomás)
6. A szerszám nagy nyomással működik, a szerszám használata és karbantartása közben tartsa be a biztonsági előírásokat, ügyeljen testi épségére, a munkát minden esetben biztonságos, nyugodt körülmények közt végezze.
7. Tartsa elzárva a szerszámot hozzá nem értő emberektől.
8. A motor működtetése közben szikrák keletkezhetnek, ezért minden gyúlékony anyagot tartson távol a munkavégzés helyétől.
9. Ha nem használja a szerszámot, és merül az akkumulátor szerelje ki azt. (A szerszám készenléti állapotban is felvesz teljesítményt, ha az akkumulátor nincsen kiszerveve.)

4. Karbantartás és tárolás

1. Mindennapos karbantartás keretében használat előtt győződjön meg róla, hogy a szerszám kifogástalan állapotban van-e.
2. Ha hosszabb ideig nem használja a szerszámot, töltsé fel az akkumulátort és a tápegységből kihúzva külön tárolja. A kihúzott akkumulátor természetes kisértéssel merül le 2 hónap alatt. Így hosszú élettartamú lesz az akkumulátor.
3. Tárolja a szerszámot száraz, tiszta, rendezett helyen tartozékaival együtt.

Cikkszám 21 63 54/56

**haupa®****...megoldások, melyek meggyőzi**